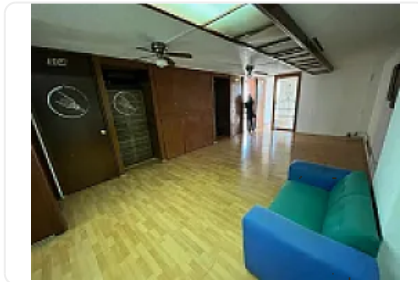




## Venta de Edificio en Chilpancingo, CT305

SN, Roma Sur, Cuauhtémoc, Ciudad de México • ID 581

**Venta: MXN \$  
78,000,000.00**



### Descripción

Venta de Edificio en Chilpancingo, Ct305

ASESOR SAMUEL ATRI:CT305

Venta de edificio en Chilpancingo, cuenta con:

8 niveles

2 niveles de estacionamiento

Terraza

Vista Preciosa

Cuenta con dos lofts independientes

Estacionamiento

Súper ubicación

1,670 metros

Excelente inversión para oficina

PRECIO DE VENTA: \$78,000,000.00 NEGOCIABLES!

### Características

Estacionamiento techado

Facilidad para estacionarse

Garaje

Accesibilidad para adultos mayores

Accesibilidad para personas con discapacidad

Aire acondicionado

Bodega

Circuito cerrado

Cuarto de servicio

Elevador

Oficina

Seguridad 24 horas

Salón de usos múltiples

### Detalles

Recámaras: —

Baños: —

Estacionamientos: 10

Construcción: 1,670 m<sup>2</sup>

Terreno: 1,670 m<sup>2</sup>

Código: N/A

Comisión: No

### Contacto

Agente: —

Email: —

Teléfono: +525633358973

Generado para Compartir con mis datos • 2026-04-27 18:12 • Link:

<https://www.buscoinmueble.com/es/property/581/details>

