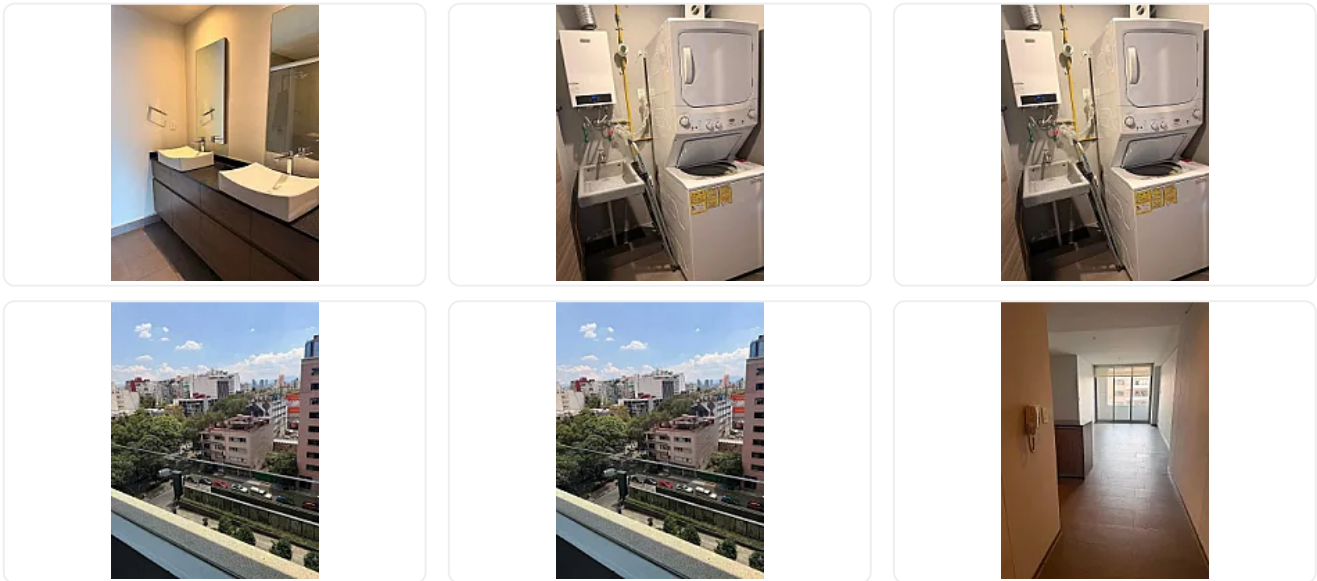




## Departamento en Renta en Ejercito Nacional Granada Miguel Hidalgo LE832

Renta: MXN \$  
**37,000.00**

Avenida Ejército Nacional, Granada, Miguel Hidalgo, Ciudad de México • ID 4140



### Descripción

ASESOR LIZ ESCAMILLA LE832

" DEPARTAMENTO EN RENTA

Latitud Polanco | Marina Nacional | Granada | Miguel Hidalgo | CDMX

Renta mensual: \$37,000 MXN

Mantenimiento incluido

No se aceptan mascotas

---

SUPERFICIE

- 70 m<sup>2</sup> de construcción

- Piso 6
- Departamento exterior
- Año de construcción: 2017
- Estado de conservación: Excelente

---

#### DISTRIBUCIÓN

- 2 recámaras
- 2 baños completos
- 2 lugares de estacionamiento techados
- Sala - comedor
- Cocina integral
- Balcón
- Área de lavado

---

#### CARACTERÍSTICAS

- Excelente iluminación natural
- Departamento moderno y funcional
- Acabados contemporáneos
- Condominio con excelente mantenimiento
- Los cajones de estacionamiento únicamente se estorban entre sí

---

#### AMENIDADES

- Gimnasio equipado
- Salón de eventos
- Sala para adolescentes
- Salón para bebés
- Salón para adultos
- Elevadores
- Vigilancia 24 horas
- Conmutador
- Estacionamiento techado
- Facilidad para estacionarse

---

## UBICACIÓN PRIVILEGIADA

Desarrollo Latitud Polanco

Marina Nacional

Colonia Granada

Miguel Hidalgo

Cercano a:

- Polanco
- Nuevo Polanco
- Plaza Carso
- Antara
- Corporativos
- Restaurantes
- Centros comerciales
- Bancos y servicios

Excelentes vías de comunicación hacia Marina Nacional, Ejército Nacional, Río San Joaquín y Circuito Interior.

---

## VALOR AGREGADO

Desarrollo de alta demanda

Balcón privado

2 estacionamientos

Amenidades para todas las edades

Seguridad 24/7

Excelente ubicación en Nuevo Polanco

Ideal para ejecutivos, parejas o familias pequeñas

---

## REQUISITOS

- 1 mes de renta adelantada
- 2 meses de depósito en garantía
- Aval con bien inmueble o obligado solidario
- Póliza jurídica (en caso de aplicar)
- Identificación oficial vigente
- Comprobación de ingresos de los últimos 3 meses
- Comprobante de domicilio

---

Agenda tu visita y conoce este excelente departamento en Latitud Polanco.

Una opción ideal para quienes buscan comodidad, seguridad y una ubicación privilegiada en una de las zonas con mayor crecimiento y plusvalía de la Ciudad de México."

## Características

Balcón

Jardín

Terraza

Accesibilidad para personas con discapacidad

Clóset

Cocina integral

Elevador

Seguridad 12 horas

Seguridad 24 horas

Área de juegos infantiles

Fogatero

Gimnasio

Salón de usos múltiples

## Detalles

Recámaras: 2

Baños: 2

Estacionamientos: 2

Construcción: 70 m<sup>2</sup>

Terreno: —

Código: N/A

Comisión: No

## Contacto



—

Email: —

Teléfono: +525633358973