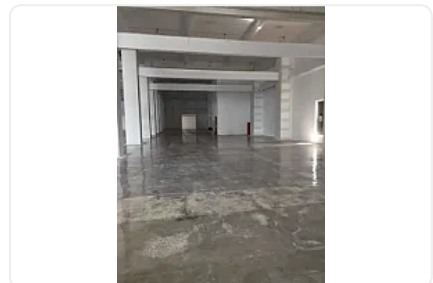
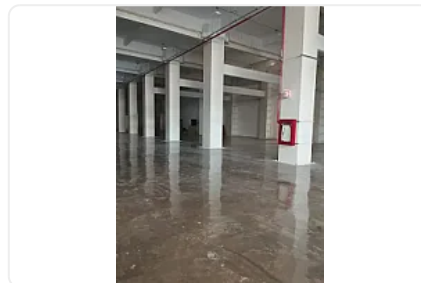
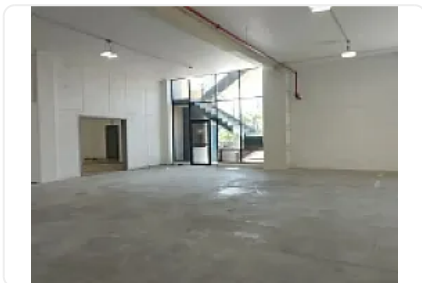
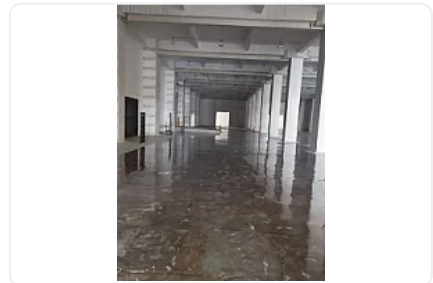
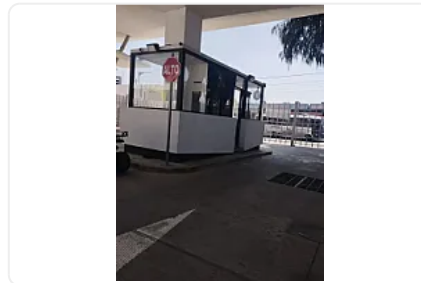




## Renta De Excelentes Naves AAA Sobre Calzada De Tlalpan IB27

Renta: MXN \$  
**644,252.00**

N/A, San Diego Churubusco, Coyoacán, Ciudad de México • ID 4091



### Descripción

Renta de naves y/o bodegas sobre calzada de Tlalpan, distribuidas en 4 niveles, cada una de 2552 mts, limpias para adecuar a tu necesidad.

Entrada para tráiler, patio de maniobras, vigilancia las 24 hrs, elevador de carga, salidas de emergencia, ideal para empresas comercializadoras.

Amenidades

Altura

Seguridad 24 hrs

Uso de almacenaje

Medio baño

Oficinas

Andén

Circuito cerrado

Cisterna

Entrada para tráiler

Luz trifásica

Patio de maniobras

Piso hidráulico

Rampa

### Características

Sin características registradas

### Detalles

Recámaras: —

Baños: —

Estacionamientos: —

Construcción: 2,552 m<sup>2</sup>

Terreno: —

Código: N/A

Comisión: No

### Contacto



—

Email: —

Teléfono: +525633358973