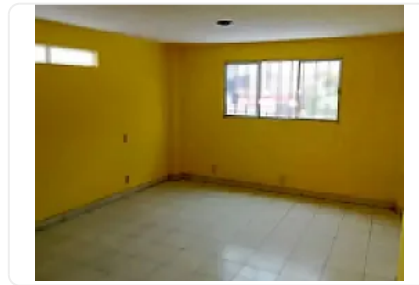




Renta de Bodega Comercial en San Miguel Iztapalapa LE811

Renta: MXN \$
150,000.00

San Miguel, San Miguel, Iztapalapa, Ciudad de México • ID 3886



Descripción

ASESOR: LIZ ESCAMILLA LE811

"BODEGA COMERCIAL EN RENTA

San Miguel | Iztapalapa | CDMX

Renta mensual: \$150,000 MXN

SUPERFICIES

1,100 m² de construcción

708 m² de terreno

620 m² de patio de maniobras

CARACTERÍSTICAS GENERALES

3 niveles de aproximadamente 120 m² cada uno

3 baños

2 oficinas privadas

Cocineta

Luz trifásica

Piso hidráulico de alta resistencia

EQUIPAMIENTO

Cisterna de 4,000 litros

Tinaco de 2,000 litros

Bomba automática de agua

Excelente capacidad operativa y funcional

FUNCIONALIDAD

Patio de maniobras amplio

Ideal para logística y almacenamiento

Espacios administrativos integrados

Infraestructura para operación industrial y comercial

IDEAL PARA

Centro de distribución

Almacén

Logística

E-commerce

Taller industrial

Operación comercial o manufactura ligera

UBICACIÓN ESTRATÉGICA

Colonia San Miguel | Iztapalapa

Excelente conectividad hacia vialidades principales

Zona industrial y comercial consolidada

VENTAJAS COMPETITIVAS

Amplio patio de maniobras

Piso hidráulico

Luz trifásica

Oficinas integradas

Excelente capacidad operativa

REQUISITOS DE ARRENDAMIENTO

Persona Física o Moral

1 mes de renta

1 mes de depósito

Aval u obligado solidario

Póliza jurídica

(aprox. 25% del valor de la renta)

Comprobación de ingresos de los últimos 3 meses

Identificación oficial vigente

Persona Moral

Acta constitutiva

RFC actualizado

Identificación del representante legal

Agenda tu visita.

Bodegas con estas dimensiones y patio de maniobras en Iztapalapa son altamente demandadas para operación logística e industrial."

Características

Sin características registradas

Detalles

Recámaras: —
Baños: —
Estacionamientos: 4
Construcción: 1,100 m²
Terreno: 708 m²
Código: N/A
Comisión: No

Contacto



Kasba Inmobiliaria

Email: kasbainmobiliaria@gmail.com

Teléfono: —