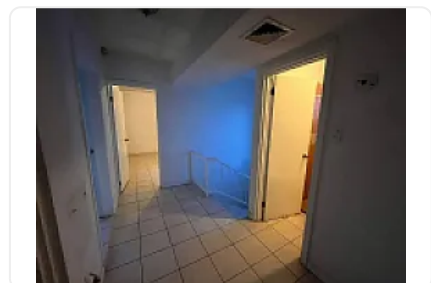
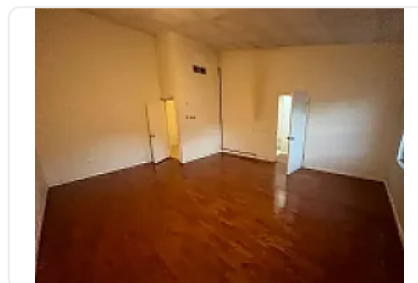




# Hermosa Residencia en Cafetales, Norte de Chihuahua IB61

**Venta: MXN \$ 2,990,000.00**

N/A, Paseos de Chihuahua I y II, Chihuahua, Chihuahua • ID 3865



## Descripción

Hermosa Residencia en Cafetales, Norte de Chihuahua

Descubre esta amplia y moderna casa de 217 m<sup>2</sup> de construcción sobre un terreno de 155 m<sup>2</sup>, ubicada en la privilegiada zona norte de la ciudad. Una propiedad perfecta para familias que buscan comodidad, espacio y calidad de vida.

Características Principales:

5 Recámaras distribuidas en 2 plantas, incluyendo recámara principal con baño completo, vestidor y clóset

Recamara en planta baja.

2.5 Baños completamente equipados

Cocina integral moderna y funcional

Amplios espacios: Sala, Comedor y Estancia

Cuarto de TV para entretenimiento familiar

Clóset de blancos para mayor practicidad

Comodidades y Servicios:

Clima controlado: Aire acondicionado y 2 sistemas de calefacción

Estacionamiento: Cochera para 2 autos con portón eléctrico

Servicios: Aljibe de 4,000 litros con hidroneumático

Espacios exteriores: Patio amplio con asador, jardín privado y puerta para mascotas.

Pasillo de servicio independiente

Propiedad libre de adeudos, lista para habitar. Una inversión segura en una excelente ubicación.

Precio: \$2,990,000.00MXN

[www.ensanchabr.com](http://www.ensanchabr.com)

Citas:6143342402

Amenidades

Cisterna

Estacionamiento techado

Jardín

Patio

Accesibilidad para adultos mayores

Aire acondicionado

Calefacción

Cocina integral

Dos plantas

Hidroneumático

Recámara en planta baja

Mascotas permitidas

Permitido fumar

Asadores

Centros comerciales cercanos

Escuelas cercanas

Parques cercanos

### Características

Cisterna

Estacionamiento techado

Jardín

Accesibilidad para adultos mayores

Aire acondicionado

Cocina integral

Mascotas permitidas

### Detalles

Recámaras: 5

Baños: 2

Estacionamientos: 2

Construcción: —

Terreno: —

Código: N/A

Comisión: No

### Contacto



—

Email: —

Teléfono: +525633358973