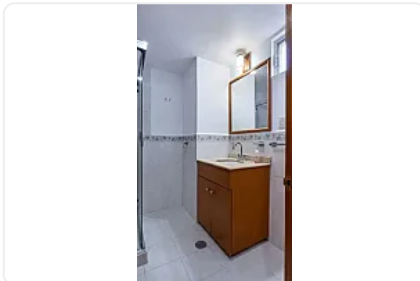




## Venta de Departamento en Highlands Park I, Jesus del Monte Huixquilucan EG97

**Venta: MXN \$  
2,990,000.00**

N/A, Jesús del Monte, Huixquilucan, Estado de México • ID 3856



### Descripción

ASESOR EVA GONZALEZ EG97

Vive sin escaleras, sin elevadores y con todo lo que necesitas a tu alcance.

Este departamento en planta baja de 126 m<sup>2</sup> en Highlands Park I ofrece una distribución inteligente pensada para el día a día.

sala-comedor integrados con cocina abierta

3 recámaras

2 baños completos

cuarto de servicio con baño propio

2 cajones de estacionamiento.

El condominio cuenta con portería y vigilancia las 24 horas

casa club con alberca

gimnasio

salón de usos múltiples y amplias áreas verdes

un entorno seguro y consolidado, ideal para toda la familia.

Planta baja: sin esperas de elevador, sin escaleras, con acceso directo a jardines.

Una ventaja real para familias con niños pequeños, adultos mayores o quienes simplemente valoran la comodidad de vivir en un solo nivel.

Entrega inmediata · Documentación en orden · Financiamiento bancario e INFONAVIT disponible.

El precio no incluye muebles ni decoración.

Gastos de escrituración y costos de crédito no están incluidos.

Mantenimiento mensual: \$2,650 MXN (casa club con costo adicional).

Opciones de financiamiento

Créditos bancarios INFONAVIT / COFINAVIT

Características

Exterior

Cisterna

General

Accesibilidad para adultos

mayores Accesibilidad para personas con discapacidad

Cocina integral

Cuarto de servicio

Elevador

Fraccionamiento privado

Portero Seguridad 24 horas

Una sola planta

Políticas

Mascotas permitidas

### Características

Cisterna

Accesibilidad para personas con discapacidad

Cocina integral

Cuarto de servicio

Elevador

Seguridad 24 horas

Mascotas permitidas

Alberca

### Detalles

Recámaras: 3

Baños: 2

Estacionamientos: 2

Construcción: 126 m<sup>2</sup>

Terreno: —

Código: N/A

Comisión: No

### Contacto



**Kasba Inmobiliaria**

Email: kasbainmobiliaria@gmail.com

Teléfono: —