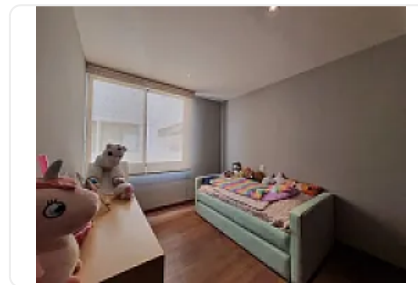
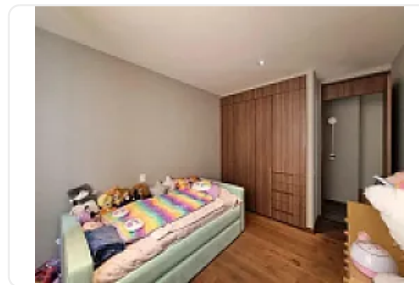
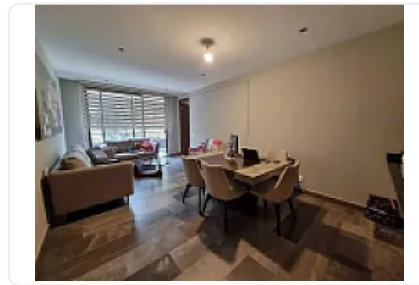




## Departamento de 220 m<sup>2</sup> con 4 Habitaciones en Venta en del Valle Centro RG25

**Venta: MXN \$  
9,800,000.00**

N/A, Del Valle Centro, Benito Juárez, Ciudad de México • ID 3799



### Descripción

ASESOR: RAYMUNDO GALVAN RG25

Disfruta de la máxima exclusividad en este impresionante Penthouse de dos niveles con doble acceso, ubicado en un desarrollo boutique de solo 4 niveles en el corazón de la Colonia del Valle. Con 220 m<sup>2</sup> totales, esta propiedad combina diseño vanguardista, acabados de lujo y espacios sociales inigualables.

**DISTRIBUCIÓN Y ESPACIOS (150 m<sup>2</sup> Interiores):**

- Zona Social: Estancia amplia con ventanales de piso a techo que brindan iluminación natural excepcional y una altura interior de 2.80 m.
- Cocina de Autor: Cocina integral con elegante cubierta de granito y amplia alacena.
- Recámaras: 3 recámaras con pisos de madera de ingeniería. La principal cuenta con un espacioso Walk-in Closet.
- Baños: 3 baños completos con acabados premium.
- Family Room: Espacio ideal para sala de TV o estudio independiente.

**ÁREAS PRIVADAS EXTERIORES (70 m<sup>2</sup>):**

- Rooftop Privado: Un oasis personal equipado con barra y tarja, ideal para eventos privados.
- Balcón: Integrado a la estancia para extender el área social.

**ACABADOS Y EQUIPAMIENTO:**

- Pisos de mármol en áreas sociales.

- Bodega amplia privada.
- 2 cajones de estacionamiento fijos (no se estorban).

#### AMENIDADES DEL EDIFICIO:

- Rooftop Común: Totalmente equipado con asadores, barra, mobiliario (mesas y sillas) y baños independientes para hombres y mujeres.
- Seguridad: Vigilancia 24/7 y control de acceso.
- Elevador de última generación.

Ubicación: Mier y Pesado, Colonia del Valle, una de las zonas con mayor conectividad, parques y servicios de alto nivel en la CDMX.

#### Metodos de Pago

Créditos y recursos propios.

### Características

Sin características registradas

### Detalles

Recámaras: 4  
Baños: 3  
Estacionamientos: 2  
Construcción: 220 m<sup>2</sup>  
Terreno: —  
Código: N/A  
Comisión: No

### Contacto



—

Email: —

Teléfono: +525633358973