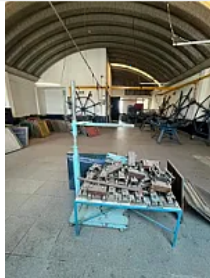




Renta de Edificio en Leyes de Reforma Iztapalapa LC550

Renta: MXN \$
110,000.00

N7A, Leyes de Reforma 3a Sección, Iztapalapa, Ciudad de México • ID 3464



Descripción

ASESOR LORENA CASTILLO LC550

Edificio en renta bodega uso comercial iztapalapa: construcción diseñada primordialmente para albergar actividades económicas y generar ingresos a través de la prestación de servicios, venta de productos o administración de negocios diferencia de los residenciales, estos espacios priorizan la afluencia de público, la visibilidad de marca y la funcionalidad operativa.

CARACTERÍSTICAS:

- 769 m2
- Planta baja
- 3 pisos
- Luz trifásica
- Elevador industrial
- 8 baños
- 6 estacionamientos
- Patio de maniobras
- Oficina privada
- Conectividad con vías principales: Rojo Gómez ejes 4, 5 y 6 periférico Ermita fachada residencial

REQUISITOS:

- 2 depósitos en garantía + 1 mes de renta corriente
- Identificación oficial
- Comprobantes de ingresos
- Póliza jurídica del 40% de la renta
- Fiador con inmueble en garantía en CDMX

Características

Sin características registradas

Detalles

Recámaras: —
Baños: —
Estacionamientos: —
Construcción: 769 m²
Terreno: 769 m²
Código: N/A
Comisión: No

Contacto



—

Email: —

Teléfono: +525633358973