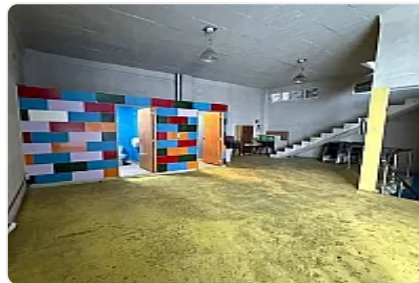




Renta de Local Comercial/bodega en Unidad Modelo, Iztapalapa LE784

Renta: MXN \$
45,000.00

Calle de Jorge A. Rivas, Unidad Modelo, Iztapalapa, Ciudad de México • ID 3194



Descripción

ASESOR LIZ ESCAMILLA LE784

LOCAL COMERCIAL / BODEGA EN RENTA - IZTAPALAPA

Calle Jorge A. Rivas #2, Col. Unidad Modelo, Iztapalapa, CDMX

Renta: \$45,000 MXN

Amplio espacio ideal para giro comercial o industrial, perfecto para gimnasio, escuela, salón de eventos, oficinas, taller, almacén o centro de distribución. Listo para ocuparse, con excelente funcionalidad y distribución abierta.

CARACTERÍSTICAS GENERALES

- Superficie de terreno: 265 m²
- Superficie de construcción: 265 m²
- Antigüedad aproximada: 7 años
- Estado de conservación: Bueno
- 3 baños

DISTRIBUCIÓN Y ESPACIOS

- Área libre de trabajo amplia y versátil
- Espacio adaptable a distintos giros
- Excelente iluminación natural
- Acceso independiente

EQUIPAMIENTO

- Portón metálico de gran tamaño
- Piso de concreto
- Techos altos
- Estructura sólida
- Instalaciones eléctricas visibles y funcionales

UBICACIÓN

- Colonia Unidad Modelo, Iztapalapa
- Zona tranquila
- Buen acceso a vialidades principales
- Cercanía a transporte público

REQUISITOS

- 1 mes de renta
- 1 mes de depósito en garantía
- Identificación oficial
- Comprobantes de ingresos
- Fiador con bien raíz en CDMX o póliza jurídica con obligado solidario

Características

Bodega

Detalles

Recámaras: —
Baños: 3
Estacionamientos: —
Construcción: 265 m²
Terreno: 265 m²
Código: N/A
Comisión: No

Contacto

Agente: Kasba Inmobiliaria
Email: kasbainmobiliaria@gmail.com
Teléfono: —