

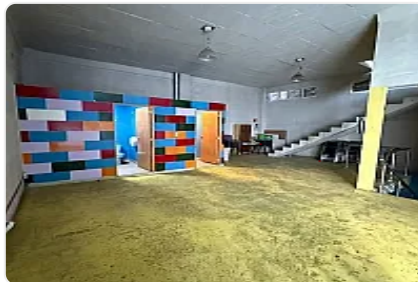


## Renta de Local Comercial/bodega en Unidad Modelo, Iztapalapa LE784

Para colegas

Calle de Jorge A. Rivas, Unidad Modelo, Iztapalapa, Ciudad de México • ID 3194

Renta: MXN \$  
**45,000.00**



### Descripción

ASESOR LIZ ESCAMILLA LE784

LOCAL COMERCIAL / BODEGA EN RENTA - IZTAPALAPA

Calle Jorge A. Rivas #2, Col. Unidad Modelo, Iztapalapa, CDMX

Renta: \$45,000 MXN

Amplio espacio ideal para giro comercial o industrial, perfecto para gimnasio, escuela, salón de eventos, oficinas, taller, almacén o centro de distribución. Listo para ocuparse, con excelente funcionalidad y distribución abierta.

#### CARACTERÍSTICAS GENERALES

- Superficie de terreno: 265 m<sup>2</sup>
- Superficie de construcción: 265 m<sup>2</sup>
- Antigüedad aproximada: 7 años
- Estado de conservación: Bueno
- 3 baños

#### DISTRIBUCIÓN Y ESPACIOS

- Área libre de trabajo amplia y versátil
- Espacio adaptable a distintos giros
- Excelente iluminación natural
- Acceso independiente

#### EQUIPAMIENTO

- Portón metálico de gran tamaño
- Piso de concreto
- Techos altos
- Estructura sólida
- Instalaciones eléctricas visibles y funcionales

#### UBICACIÓN

- Colonia Unidad Modelo, Iztapalapa
- Zona tranquila
- Buen acceso a vialidades principales
- Cercanía a transporte público

#### REQUISITOS

- 1 mes de renta
- 1 mes de depósito en garantía
- Identificación oficial
- Comprobantes de ingresos
- Fiador con bien raíz en CDMX o póliza jurídica con obligado solidario

### Características

Bodega

### Detalles

Recámaras: —  
Baños: 3  
Estacionamientos: —  
Construcción: 265 m<sup>2</sup>  
Terreno: 265 m<sup>2</sup>  
Código: N/A  
Comisión: No

### Contacto

Agente: Kasba Inmobiliaria  
Email: —  
Teléfono: +525633358973