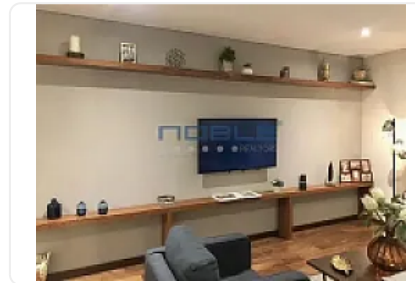
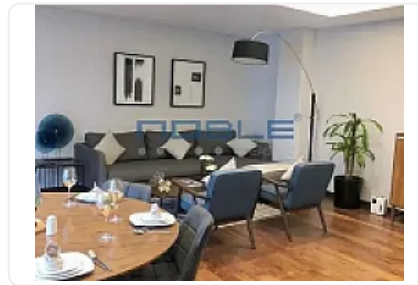
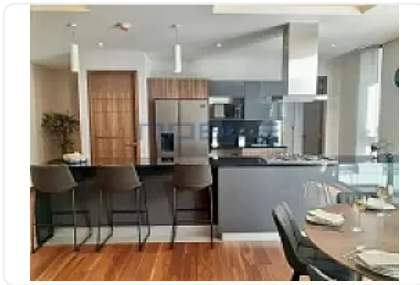




Departamento en Renta, Polanco del Bosque / Miguel Hidalgo EG15

Renta: MXN \$
80,000.00

Polanco I Sección, Polanco I Sección, Miguel Hidalgo, Ciudad de México • ID 3127



Descripción

ASESORA EVA GONZALEZ EG15

Descubre este espectacular departamento amueblado, con un diseño de revista y cada detalle pensado para ofrecerte lujo y confort.

Ubicado en una de las zonas más prestigiosas de Polanco

Disfrutarás de seguridad 24/7

exclusividad y una inmejorable calidad de vida.

* Características destacadas:

Totalmente amueblado con decoración de alto nivel.

2 recamaras

2 baños

1 medio baño

2 lugares de estacionamiento

Pequeño balcón con vista encantadora.

Roof Garden con asadores, ideal para reuniones.

Gimnasio equipado, para un estilo de vida saludable.

Ubicación privilegiada, rodeado de restaurantes, tiendas de lujo y parques.

* Requisitos:

1 mes de deposito

1 mes de renta

obligado solidario

Póliza jurídica

Ine

Comprobante de ingresos

* Mantenimiento Incluido

¡Haz de este departamento tu nuevo hogar! Contáctanos para más información o agendar una visita.

Características

Balcón

Terraza

Amueblado

Cocina integral

Cuarto de servicio

Elevador

Portero

Seguridad 24 horas

Gimnasio

Detalles

Recámaras: 2

Baños: 2

Estacionamientos: 2

Construcción: 163 m²

Terreno: —

Código: N/A

Comisión: No

Contacto



—

Email: —

Teléfono: +525633358973