

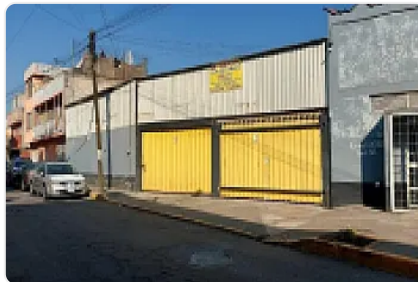
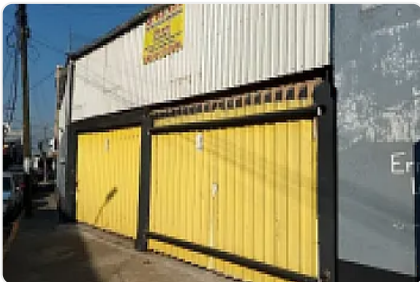


Para colegas

Renta de Bodega Comercial en La Era, Iztapalapa LE783

5 de Mayo, La Era, Iztapalapa, Ciudad de México • ID 3113

**Renta: MXN \$
36,500.00**



Descripción

ASESOR: LIZ ESCAMILLA LE783

BODEGA COMERCIAL EN RENTA - IZTAPALAPA

Av. 5 de Mayo #313, Col. La Era, Iztapalapa, CDMX

Bodega prácticamente nueva, con excelente iluminación y ventilación, ideal para almacenamiento, distribución o giro comercial, ubicada en una zona con muy buena conectividad.

CARACTERÍSTICAS GENERALES

- Superficie de terreno: 220 m²
- Superficie de construcción: 220 m²
- Antigüedad: 2 años
- Uso de suelo comercial
- 1 medio baño

DIMENSIONES

- Frente: 17 m
- Fondo: 13 m

CARACTERÍSTICAS

- Espacio amplio y funcional
- Excelente iluminación natural
- Buena ventilación
- Ideal para operación ligera o comercial

UBICACIÓN ESTRATÉGICA

- A 1 cuadra de Calzada Ermita
- A 5 minutos de Periférico Oriente
- Fácil acceso para transporte y logística

REQUISITOS

- 2 meses de renta adelantada
- 1 mes de depósito en garantía
- Identificación oficial
- Comprobantes de ingresos
- Fiador con bien raíz en CDMX o póliza jurídica con obligado solidario

Características

Sin características registradas

Detalles

Recámaras: —
Baños: —
Estacionamientos: —
Construcción: 220 m²
Terreno: 220 m²
Código: N/A
Comisión: No

Contacto

Agente: Kasba Inmobiliaria
Email: —
Teléfono: +525633358973