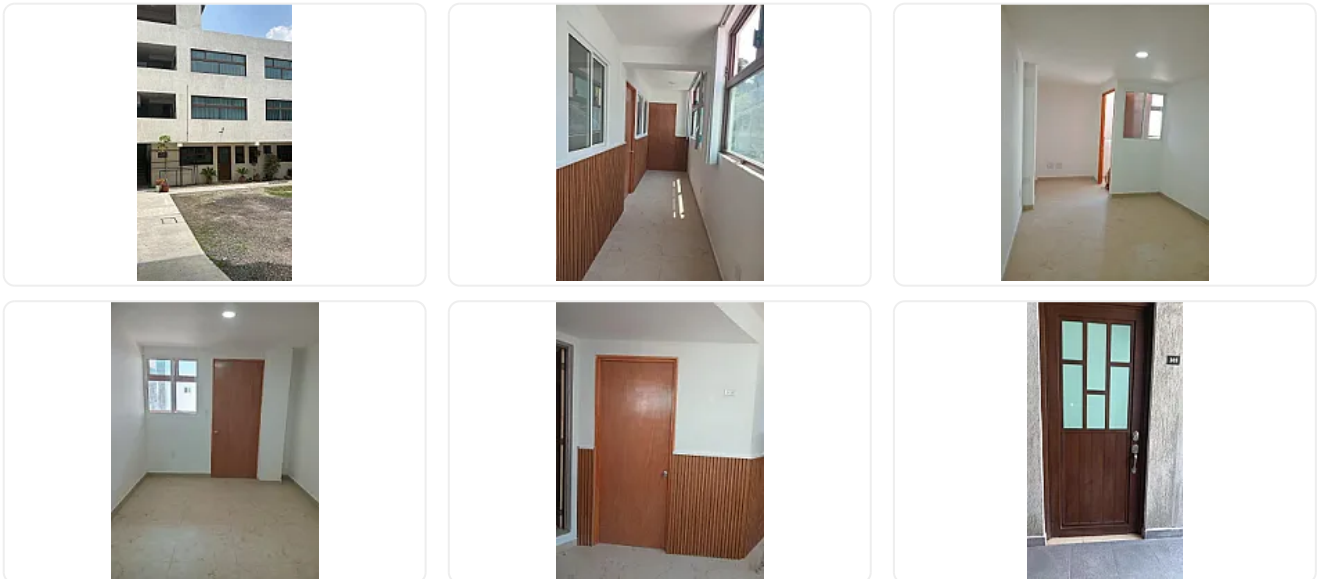




Oficinas y Consultorios Médicos en Renta en La Colonia Lomas de Padierna EA53

Renta: MXN \$
7,300.00

ACANCEH, Lomas de Padierna, Tlalpan, Ciudad de México • ID 3039



Descripción

ASESOR: ELIZABETH ALVARADO EA53

- UBICADAS EN UN PRIMER PISO.
- DE 12 M2 CADA UNA (TRES OFICINAS O CONSULTORIOS MÉDICOS).
- COMPARTEN SANITARIO PARA HOMBRES Y MUJERES.
- SALA DE ESPERA, POSIBILIDAD DE TENER UNA RECEPCIÓN COMPARTIDA CON PREPARACIÓN PARA UNA PANTALLA.
- UN ESTACIONAMIENTO POR OFICINA O CONSULTORIO MÉDICO EN UN HORARIO DE 9:00 AM 7:00 pm.
- CADA ESPACIO CUENTA CON PREPARACIÓN PARA UN LAVABO, INTERFÓN, DOS LÁMPARAS Y CONTACTOS.
- PASILLO COMÚN DE 1.32 M2.
- LA RENTA INCLUYE: LUZ, AGUA, WI-FI, MANTENIMIENTO (LUZ EXTERNA, LIMPIEZA DE ÁREAS COMUNES 2 VECES POR SEMANA)

REQUISITOS:

- 1 MES DE RENTA (COMO DEPÓSITO)
- 1 MES DE RENTA CORRIENTE
- FIADOR CON BIEN RAÍZ EN LA CIUDAD DE MÉXICO,
- EN CASO DE NO TENERLO, OBLIGADO SOLIDARIO QUE COMPROBE INGRESOS DE 3 VECES EL VALOR DE LA RENTA.

Características

Sin características registradas

Detalles

Recámaras: —
Baños: —
Estacionamientos: 1
Construcción: 12 m²
Terreno: 12 m²
Código: N/A
Comisión: Sí

Contacto



—

Email: —

Teléfono: +525633358973

