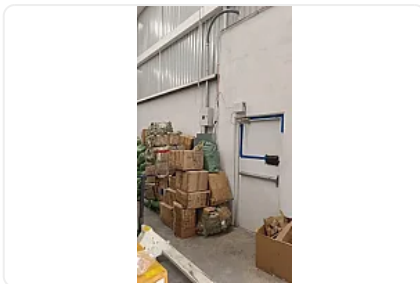
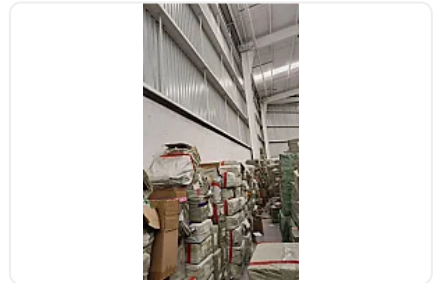
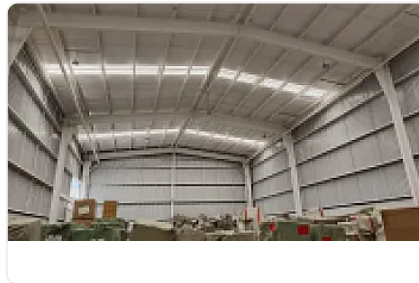
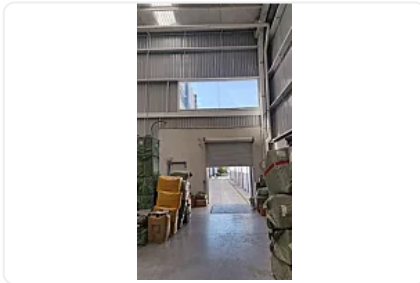




Renta de Bodega Comercial en Industrial Vallejo, Gustavo a Madero DA547

**Renta: MXN \$
382,000.00**

Nueva Industrial Vallejo, Nueva Industrial Vallejo, Gustavo A. Madero, Ciudad de México • ID 2953



Descripción

ASESOR: DANIELA AHUMADA DA547

Bodega Industrial en renta dentro de parque privado – Industrial Vallejo

Si tu empresa necesita espacio, logística eficiente y un entorno seguro para operar, esta bodega dentro de un parque industrial en Industrial Vallejo es una oportunidad que vale la pena considerar.

Con 1,392 m² de superficie total, esta propiedad ofrece el espacio ideal para operaciones de almacenamiento, distribución o manufactura, combinando área de bodega con espacios funcionales para administración.

Características principales:

- Superficie total: 1,392 m²
- Mezzanine: 153 m²
- Andén de carga: 1
- Rampa niveladora: 1
- Oficina

- Patio de maniobras: común
- Estacionamiento: 6 cajones

La nave se encuentra dentro de un parque privado con solo 10 bodegas, lo que brinda un entorno industrial ordenado, controlado y con vigilancia 24/7, ideal para empresas que buscan seguridad y control de accesos.

Precio de renta:

\$275 MXN por m² + IVA

Mantenimiento:

\$15 MXN por m² + IVA

Requisitos;

- 2 depósitos en garantía
- 2 meses de renta adelantada
- Fiador con inmueble en garantía
- INE
- Comprobante de ingresos

Este tipo de espacios en la zona son altamente demandados por empresas logísticas y de distribución, por lo que la disponibilidad suele moverse rápido.

Contáctame para más información o para agendar una visita.!

(Disponibilidad y precio sujetos a cambio sin previo aviso.)

Características

Seguridad 24 horas

Detalles

Recámaras: —

Baños: —

Estacionamientos: 6

Construcción: 1,392 m²

Terreno: 1,392 m²

Código: N/A

Comisión: No

Contacto



Kasba Inmobiliaria

Email: kasbainmobiliaria@gmail.com

Teléfono: —