

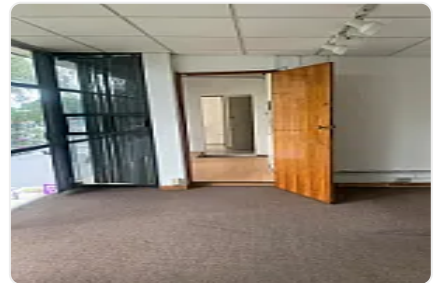


RENTA DE OFICINAS EN EULALIA GUZMÁN

Eulalia Guzmán y Plan de San Luis, Nueva Santa María, Ciudad de México, CDMX,
México, Nueva Santa María, Ciudad de México, Ciudad de México • ID 2781

Renta: MXN \$

13,500.00



Descripción

Renta de espacios para oficina, en una excelente ubicación, sobre Plan de san Luis y Eulalia Guzmán, cerca de escuelas, bancos plazas comerciales, vías de comunicación.

Disponibilidad de :

45 mts \$11,500 más IVA

55 mts \$13,500 más IVA

Listas para hacer tus negocios en una zona tranquila y segura.

Características

Medio baño

Número de cubículos

Servicios independientes

Edificio corporativo

Detalles

Recámaras: 2

Baños: 1

Estacionamientos: 1

Construcción: 55 m²

Terreno: 55 m²

Código: YC-136

Comisión: No

Contacto

Agente: Yadira Tovar Concepción

Email: y.confia.asesor@gmail.com

Teléfono: 5591899094

Generado para Original • 2026-04-13 13:07 • Link:
<https://www.buscoinmueble.com/es/property/2781/details>

