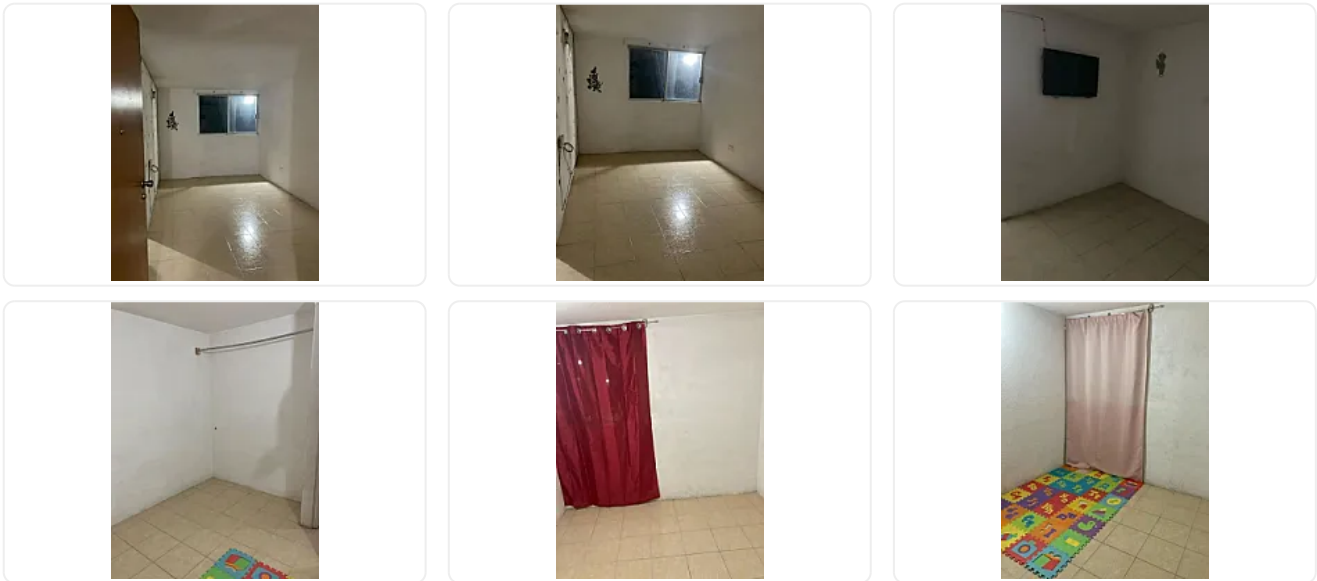




## Departamento en Venta - U. H. Mayorazgo, Tultitlán, Estado de México AS444

**Venta: MXN \$  
1,400,000.00**

LOPEZ PORTILLO, Fuentes del Valle, Tultitlán, Estado de México • ID 262



### Descripción

ASESOR: ALONSO SUAREZ

CÓDIGO: AS444

¡EXCELENTE OPORTUNIDAD DE INVERSIÓN Y HOGAR PARA TU FAMILIA EN UNA DE LAS ZONAS CON MAYOR PLUSVALÍA DE TULTITLÁN!

TE PRESENTAMOS ESTE MAGNÍFICO DEPARTAMENTO UBICADO EN LA UNIDAD HABITACIONAL MAYORAZGO, UN FRACCIONAMIENTO QUE TE OFRECE SEGURIDAD, TRANQUILIDAD Y UNA UBICACIÓN PRIVILEGIADA. ESTE INMUEBLE SE ENCUENTRA EN EL EDIFICIO MÁS NUEVO DEL CONJUNTO, CON TAN SOLO 10 AÑOS DE ANTIGÜEDAD, GARANTIZANDO INSTALACIONES MODERNAS Y EN ÓPTIMO ESTADO.

CARACTERÍSTICAS DEL INMUEBLE:

SUPERFICIE: 81 M<sup>2</sup>

PISO: PRIMERA PLANTA

RECÁMARAS: 3 AMPLIAS RECÁMARAS, IDEALES PARA EL DESCANSO Y LA PRIVACIDAD DE CADA MIEMBRO DE LA FAMILIA.

ESTANCIA: ACOGEDORA SALA-COMEDOR, EL ESPACIO PERFECTO PARA TUS REUNIONES FAMILIARES Y SOCIALES.

COCINA: ÁREA DE COCINA FUNCIONAL PARA PREPARAR TUS MEJORES PLATILLOS.

CUARTO DE LAVADO: ESPACIO INDEPENDIENTE Y VENTILADO PARA TU MAYOR COMODIDAD.

BAÑO: UN BAÑO COMPLETO CON ACABADOS DE CALIDAD.

SEGURIDAD Y AMENIDADES DEL FRACCIONAMIENTO:

VIVE CON LA TRANQUILIDAD QUE TÚ Y TU FAMILIA MERECE GRACIAS A UN COMPLETO SISTEMA DE SEGURIDAD:

VIGILANCIA LAS 24 HORAS: PERSONAL DE SEGURIDAD CAPACITADO Y PRESENTE LOS 365 DÍAS DEL AÑO.

CIRCUITO CERRADO DE TELEVISIÓN (CCTV): MONITOREO CONSTANTE EN LAS ÁREAS COMUNES DEL FRACCIONAMIENTO PARA TU MAYOR PROTECCIÓN.

ACCESO CONTROLADO: GESTIÓN DE ENTRADAS Y SALIDAS PARA GARANTIZAR LA SEGURIDAD DE LOS RESIDENTES.

UBICACIÓN ESTRATÉGICA:

LA UNIDAD HABITACIONAL MAYORAZGO SE ENCUENTRA EN UNA ZONA CON EXCELENTES VÍAS DE COMUNICACIÓN Y CERCANA A UNA AMPLIA GAMA DE SERVICIOS, TALES COMO:

CENTROS COMERCIALES: A POCOS MINUTOS DE PLAZA JARDINES, PLAZA COSMOPOL Y OTRAS TIENDAS DE AUTOSERVICIO.

ESCUELAS: DIVERSAS OPCIONES EDUCATIVAS DE TODOS LOS NIVELES EN LAS PROXIMIDADES.

TRANSPORTE: FÁCIL ACCESO A IMPORTANTES AVENIDAS Y TRANSPORTE PÚBLICO.

ÁREAS DE ESPARCIMIENTO: CERCANÍA A PARQUES Y ZONAS RECREATIVAS PARA EL DISFRUTE FAMILIAR.

NO DEJES PASAR ESTA OPORTUNIDAD ÚNICA DE ADQUIRIR UN PATRIMONIO SÓLIDO Y DISFRUTAR DE UN ESTILO DE VIDA SEGURO Y CONFORTABLE.

PARA MÁS INFORMACIÓN Y AGENDAR UNA VISITA, CONTACTA A:

ASESOR: ALONSO SUAREZ

CÓDIGO: AS444

## Características

Jardín

Patio

Cuarto de servicio

Seguridad 12 horas

Seguridad 24 horas

Mascotas permitidas

## Detalles

Recámaras: 3

Baños: 1

Estacionamientos: 1

Construcción: 81 m<sup>2</sup>

Terreno: —

Código: N/A

Comisión: No

## Contacto



—

Email: —

Teléfono: +525633358973