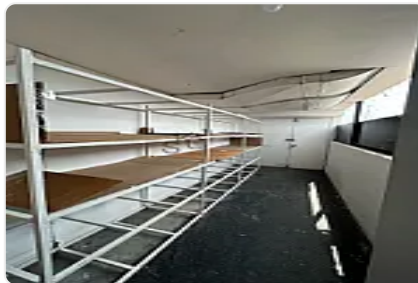
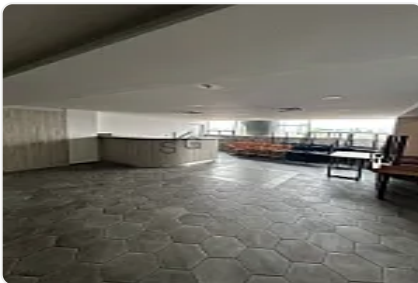
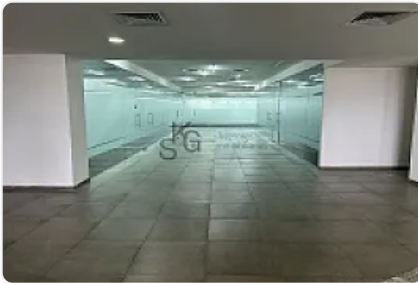




Renta de Oficina en Plaza Galeria Satélite, Naucalpan EA40

Renta: MXN \$
150,000.00

PLAZA GALERIA, Ciudad Satélite, Naucalpan de Juárez, Estado de México • ID 2488



Descripción

ASESOR: ELIZABETH ALVARADO EA40

Ubicación Inmejorable: Frente al Centro Comercial Samara, sobre Blvd. Manuel Ávila Camacho, en un moderno edificio con elevador. Perfectas para empresas que buscan un espacio funcional, bien ubicado y con excelente conectividad.

Precio de Renta: \$150,000.00 MXN + mantenimiento + IVA

Características del Espacio:

Oficinas amplias y modernas, listas para adaptarse a tus necesidades.

Área de recepción para una imagen profesional y atención a clientes.

Aire acondicionado vestíbulo, garantizando confort en todas las áreas.

Varios cubículos y sala de juntas, ideales para trabajo en equipo y reuniones.

Área de cafetería o comedor, para mayor comodidad de los empleados.

Espacio disponible para habilitar un roof garden, perfecto para momentos de esparcimiento.

Amplios baños para empleados.

2 niveles de estacionamiento subterráneo para clientes y colaboradores.

Ubicación estratégica, con acceso inmediato a principales vialidades y transporte público.

¡Lleva tu empresa al siguiente nivel con un espacio moderno y funcional en la mejor zona de Satélite!

Agenda tu visita hoy mismo y conoce estas oficinas de primera!

Características

Sin características registradas

Detalles

Recámaras: —

Baños: —

Estacionamientos: 2

Construcción: 600 m²

Terreno: 600 m²

Código: N/A

Comisión: Sí

Contacto

Agente: Kasba Inmobiliaria

Email: kasbainmobiliaria@gmail.com

Teléfono: —