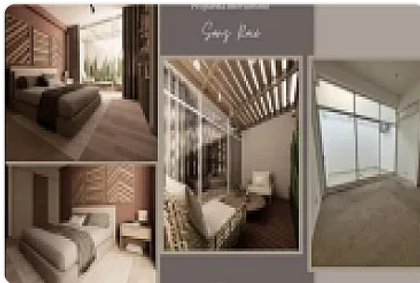
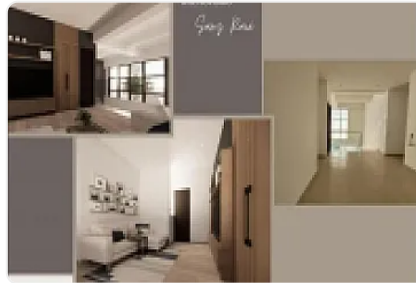
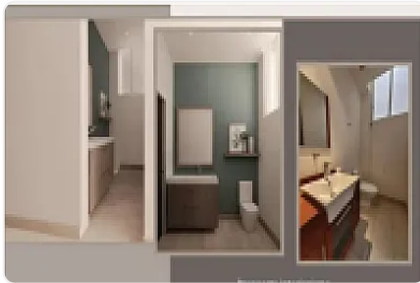




## Venta de Departamento (Ph) en Ampliacion Granada, Miguel Hidalgo GJ9

**Venta: MXN \$  
16,000,000.00**

JPL228, Ampliación Granada, Miguel Hidalgo, Ciudad de México • ID 239



### Descripción

ASESOR JORGE GOMEZ GJ9

¡Excelente oportunidad de inversión!

Adquiere esta propiedad lista para REMODELAR.

Pent-house de 2 niveles dentro de ZONA CARSO con excelente ubicación, a proximidad de Polanco y Lomas de Chapultepec, además de su cercanía con centros comerciales como Plaza Carso, Miyana y Antara. Acceso inmediato a City Market, Costco, Chedraui Selecto, entre otros.

Adicional, en el condominio cuenta con servicios de lavandería, mini súper, estética y comida rápida.

Cuenta con una excelente distribución en sus 288m2:

#### PLANTA BAJA

- Amplia estancia para sala-comedor
- Cocina semi-abierta con barra desayunadora.
- Habitación principal con baño completo y vestidor.

- Medio baño de visitas.

#### PLANTA ALTA

- Habitación 2 con vestidor, baño completo y salida a balcón.
- Habitación 3 con baño completo, closet y salida a terraza.
- Estudio.
- Family room.
- Cuarto de lavado.
- Cuarto de servicio con baño completo.

#### AMENIDADES Y SERVICIOS

- Alberca techada.
- Cancha de paddle.
- Cancha de fútbol.
- Roof garden.
- Salón para fiestas.
- Business Center.
- Sala de Cine.
- Gimnasio.
- Ludoteca.
- Seguridad 24/7.

Además tiene derecho a 2 espacios de estacionamiento escriturados.

Contáctanos y agenda tu visita.

El precio anunciado NO incluye gastos de: impuestos, derechos, gastos y/o honorarios causados por la adquisición del inmueble y traslado de dominio con las autoridades correspondientes. Estos montos se establecerán una vez formalizada la operación de compra-venta y serán cubiertos por la parte compradora.

Precio sujeto a cambio sin previo aviso y de acuerdo a la disponibilidad.

Las imágenes mostradas en esta propiedad son para uso exclusivo de Leines Consultoría Inmobiliaria.

Te invitamos a formar parte de nuestra comunidad en Facebook e Instagram como Leines Consultoría Inmobiliaria y Leines Inmobiliaria.

Excellent investment opportunity!

Acquire this property ready for RENOVATION

Two-level penthouse located within ZONA CARSO with an excellent location, close to Polanco and Lomas de Chapultepec, as well as nearby shopping centers such as Plaza Carso, Miyana, and Antara. Immediate access to City Market, Costco, Chedraui Selecto, among others.

Additionally, the condominium offers services such as laundry, a mini-market, beauty salon, and fast food options.

It has an excellent layout in its 288m<sup>2</sup>:

#### GROUND FLOOR

- Spacious living-dining room
- Semi-open kitchen with breakfast bar
- Master bedroom with en-suite bathroom and walk-in closet
- Guest half-bathroom

#### UPPER FLOOR

- Bedroom 2 with walk-in closet, en-suite bathroom, and balcony access
- Bedroom 3 with en-suite bathroom, closet, and terrace access
- Study
- Family room
- Laundry room
- Service room with en-suite bathroom

#### AMENITIES AND SERVICES

- Indoor pool
- Paddle court
- Soccer field
- Roof garden
- Event room
- Business center
- Cinema room
- Gym
- Playroom
- 24/7 security

Additionally, it includes the right to 2 parking spaces.

#### Características

Estacionamiento techado

Roof garden

Seguridad 24 horas

Cancha de pádel

Salón de usos múltiples

#### Detalles

Recámaras: 3

Baños: 4

Estacionamientos: —

Construcción: 288 m<sup>2</sup>

Terreno: —

Código: N/A

Comisión: No

#### Contacto

Agente: Kasba Inmobiliaria

Email: kasbainmobiliaria@gmail.com

Teléfono: —

---

Generado para Para colegas • 2026-04-27 12:43 • Link:  
<https://www.buscoinmueble.com/es/property/239/details>

