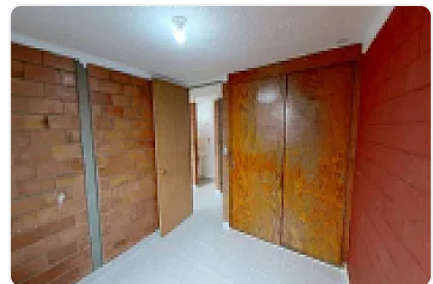
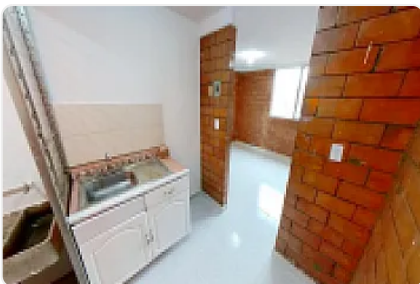




## Departamento en venta-Plutarco E. Calles, Progresista, 09240, Iztapalapa, CDMX

**Venta: MXN \$  
1,326,000.00**

Calle Plutarco Elías Calles, Colonia PRI, Progresista, Ciudad de México, Ciudad de México • ID 2300



### Descripción

Departamento en venta en Plutarco Elías Calles 166, Ciudad de México D.F. Se ofrece hermoso departamento de 46 metros cuadrados de construcción, ideal para parejas o personas que buscan un espacio cómodo y funcional en una ubicación estratégica de la capital. La propiedad cuenta con 2 habitaciones amplias que permiten una distribución versátil, un baño completo en excelente estado y está diseñada para aprovechar al máximo cada metro cuadrado. El departamento fue construido bajo un diseño práctico, pensado para brindar comodidad y funcionalidad sin espacios desperdiciados. No cuenta con espacios de estacionamiento, lo que lo convierte en una opción perfecta para quienes utilizan transporte público o prefieren la movilidad urbana sostenible. La ubicación es una de sus mayores ventajas: situado en Plutarco Elías Calles 166, uno de los puntos con fácil acceso a diversas rutas de transporte público, facilitando la conexión con el resto de la ciudad. Además, el entorno es pet friendly, por lo que se admiten mascotas, ideal para quienes buscan un hogar donde sus compañeros peludos sean bienvenidos. Este departamento representa una excelente oportunidad para quienes desean invertir o vivir en una zona con gran potencial de valorización y acceso a servicios, comercios y espacios urbanos cercanos. Precio de venta: \$1,326,000 MXN. No deje pasar esta oportunidad de adquirir un departamento cómodo, bien ubicado y con la posibilidad de vivir en una de las zonas emergentes de la Ciudad de México. Contáctenos para más información y agenda una visita. Los tipos de crédito aceptados son: Infonavit, Crédito bancario y recursos propios

## Características

Mascotas permitidas

## Detalles

Recámaras: 2

Baños: 1

Estacionamientos: 0

Construcción: 46 m<sup>2</sup>

Terreno: 46 m<sup>2</sup>

Código: N/A

Comisión: 0.00%

## Contacto

Agente: —

Email: —

Teléfono: —