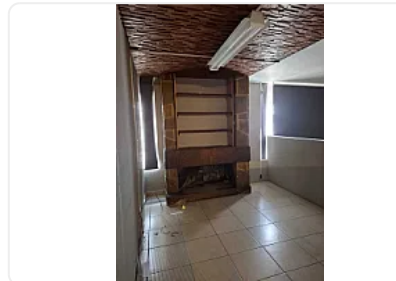
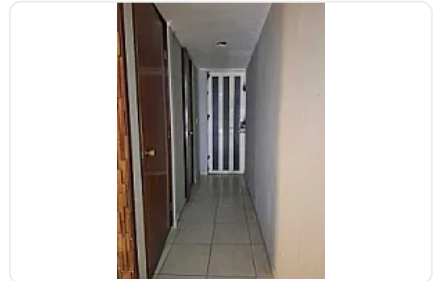
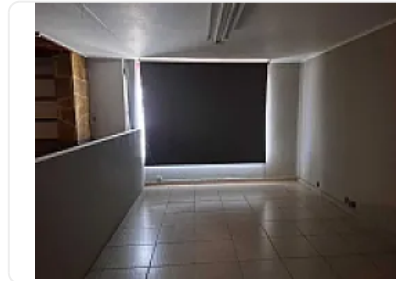




## Oficina en Renta en Granjas San Antonio GM532

Renta: MXN \$  
**23,000.00**

S/N, Granjas de San Antonio, Iztapalapa, Ciudad de México • ID 1994



### Descripción

ASESOR: GUILLERMO MORENO GM532

Rento Oficinas en condominio ubicada muy cerca de Eje 3 oriente y Circuito interior Río Churubusco, está en planta baja.

CUENTA CON

Altura promedio: 2.5 metros

Estacionamiento

Baño: 2

Cocina

### Características

Cocina

### Detalles

Recámaras: —  
Baños: —  
Estacionamientos: 1  
Construcción: 195 m<sup>2</sup>  
Terreno: 195 m<sup>2</sup>  
Código: N/A  
Comisión: No

### Contacto



—

Email: —  
Teléfono: +525633358973

