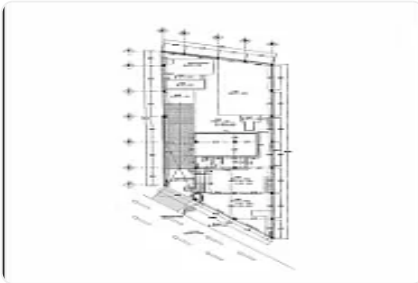




## Bodega Comercial de 411 m<sup>2</sup> Sobre Av Pacífico MM394

Renta: MXN \$  
**100,000.00**

Av Pacífico, El Rosedal, Coyoacán, Ciudad de México • ID 1710



### Descripción

ASESORA MIRIAM MARTINEZ MM394

Bodega Comercial de 411 m<sup>2</sup>, se encuentra sobre Avenida Pacífico, En inmediaciones de Los Reyes Coyoacan, Cuenta con dos cortinas a pie de calle para venta al publico o para almacenaje, -segun sus necesidades-; Cuenta con acceso para Trailer con suficiente espacio para maniobra. En el primer Nivel cuenta con Mezzanine y una oficina. Excelente ubicacion, avenidas cercnas: Division del Norte, Miguel Angel de Quevedo, Calzada de Talpan y Av. Taxqueña.

### Características

Sin características registradas

### Detalles

Recámaras: —  
Baños: —  
Estacionamientos: —  
Construcción: 400 m<sup>2</sup>  
Terreno: 400 m<sup>2</sup>  
Código: N/A  
Comisión: No

### Contacto

Agente: Kasba Inmobiliaria  
Email: kasbainmobiliaria@gmail.com  
Teléfono: —