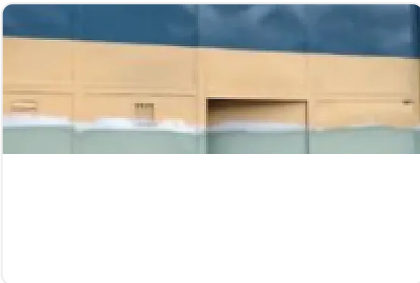
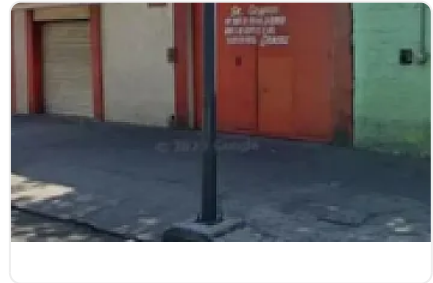




Renta de Bodega Comercial en Iztapalapa, Santa Martha Acatitla JJ20

Renta: MXN \$
120,000.00

SN, Santa Martha Acatitla, Iztapalapa, Ciudad de México • ID 1692



Descripción

ASESOR JOSHUA RAMIREZ JJ20

BODEGA EN RENTA CON DEPARTAMENTO ANEXO - SANTA MARTHA ACATITLA

Ubicación estratégica: Calzada Ignacio Zaragoza 2929, Iztapalapa, CDMX

INFORMACIÓN CLAVE DEL INMUEBLE:

- Superficie total: 560 m² (2 niveles)
- Nivel 1: Bodega comercial de 460 m²
- Nivel 2: Departamento/oficina de 100 m²
- 3 baños completos (2 en bodega, 1 en departamento)
- Uso de suelo mixto certificado

CARACTERÍSTICAS DESTACADAS:

- Altura libre: 5.8m (ideal para racks)
- Acceso para vehículos pesados
- Flujo vehicular: 78 autos/minuto (promedio)
- Aforo peatonal: +10,000 personas/día

Departamento con:

Cocina básica

Área para oficinas

Baño completo

Instalación eléctrica independiente

POR QUÉ ES UNA BUENA INVERSIÓN:

1. Ubicación privilegiada:

A 300m del Metro Acatitla (Línea A)

Frente a terminal de autobuses (flujo constante)

Vialidad principal con acceso a:

- Circuito Interior (8 min)

- Eje 6 Sur (5 min)

- Autopista México-Puebla (12 min)

2. Potencial comercial demostrado:

Zona de alta demanda logística (crecimiento del 18% anual)

Rentas comparables:

- Bodegas similares en zona: \$110,000-\$140,000/mes

- Departamento anexo: Valor agregado de \$15,000/mes

3. Ventajas competitivas:

Visibilidad excepcional (12m de frente)

Infraestructura lista para:

- Centro de distribución

- Taller automotriz

- Showroom comercial

- Oficinas + almacén

INVERSIÓN Y REQUISITOS:

DOCUMENTACIÓN REQUERIDA:

Renta mensual: \$120,000 MXN

Depósito: \$120,000 MXN

Contrato mínimo: 1 año

Identificación oficial vigente

3 últimos comprobantes de ingresos

Fiador con propiedad en CDMX (libre de gravamen)

Póliza jurídica

DISPONIBILIDAD: Inmediata

La combinación perfecta entre espacio logístico y área administrativa en la zona de mayor crecimiento de Iztapalapa

Nota: El precio incluye mantenimiento básico de estructura. Servicios (luz/agua/gas) por cuenta del arrendatario

Características

Sin características registradas

Detalles

Recámaras: —

Baños: —

Estacionamientos: 1

Construcción: 280 m²

Terreno: —

Código: N/A

Comisión: No

Contacto

Agente: —

Email: —

Teléfono: +525633358973